

EXPLORATEURS

LA GARE

DE

METZ



VILLES
& PAYS
D'ART &
D'HISTOIRE



**DÉPART IMMINENT!
DIRECTION:
GARE DE METZ
JE VOUS SOUHAITE UN BON
VOYAGE!**



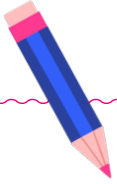
Bonjour !

La gare de Metz est comme un livre. Si tu la regardes de plus près, elle te racontera de nombreuses histoires. J'ai un peu de temps avant l'arrivée de mon train alors viens les découvrir avec moi !



EN PASSANT PAR LA LORRAINE

PLACE-TOI DEVANT LA FAÇADE DE LA GARE,
EN FACE DE L'ENTRÉE PRINCIPALE



Tu as devant toi deux allégories, c'est-à-dire
des personnages qui représentent une idée.
À partir de ces deux sculptures, entoure les
symboles de l'Alsace et de la Lorraine.



LE SAIS-TU ?

En 1871, la ville est intégrée à l'Empire allemand,
dirigé par **l'empereur Guillaume II**. C'est lui
qui a demandé la rénovation du quartier et la
construction de la gare. **Elle a été construite entre
1904 et 1908.**

JEU D'OMBRES

Retrouve parmi les silhouettes suivantes, l'ombre de la gare et entoure-la.



LE SAIS-TU ?

Un grand concours a été mis en place pour choisir **l'architecte de la gare**. Plusieurs plans et projets ont été imaginés. L'empereur Guillaume II en personne faisait partie du jury. **Le gagnant s'appelait Jürgen Kroger !**



PIERRES ET MATÉRIAUX



Relie chacun des détails suivants à son matériau.
Attention, des intrus se sont cachés dans la liste.



● Grès de Niderviller (blanc)

● Tuiles en argile

● Basalte (blanc)

● Grès des Vosges (rose)



● Pierre de Jaumont (jaune)

● Tuiles vernissées vertes

● Verre soufflé

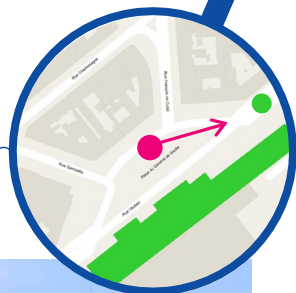


LE SAIS-TU ?

L'architecture de la gare rappelle les églises du Moyen Âge, construites dans un style roman. On le voit sur la façade, grâce aux ouvertures, mais surtout grâce à la tour massive de l'horloge, qui fait non seulement penser au clocher d'une église mais aussi à un ouvrage défensif.

L'ÉDIFICE MYSTÈRE

**DIRIGE-TOI VERS LE BÂTIMENT
À GAUCHE DE LA GARE.**



Mais que fait
un tel bâtiment
à côté d'une
gare ?

Bonne
question! À
partir de cette
énigme, devine à
quel bâtiment du Moyen Âge je
ressemble.

«Dans un château fort, je suis une
tour. Dans les contes, j'ai tendance
à retenir les princesses mais
en réalité, je peux être une
prison ou un lieu sûr.»

Qui suis-je ?



LE SAIS-TU ?

Le château d'eau avait plusieurs fonctions. Pour commencer il servait de bureau pour le paiement de l'octroi, une taxe spéciale versée pour faire entrer les marchandises dans la ville. Ensuite, il accueillait les cheminots en faisant office de bain-douche, leur permettant de se laver après le travail.

À LA BONNE HEURE

**OBSERVE À NOUVEAU LA FAÇADE ET PLACE-TOI
EN FACE DE L'HORLOGE.**

Tente de répondre à ces questions sur l'horloge.



1. COMBIEN MESURENT LES CADRANS ?

- 2,5 MÈTRES •
- 3,5 MÈTRES •
- 4,5 MÈTRES •

2. QUELLE EST LA TAILLE DES AIGUILLES ?

- 0,5 MÈTRE •
- 1,5 MÈTRE •
- 2,5 MÈTRES •



LE SAIS-TU ?

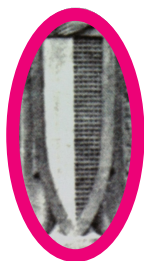
Le XIX^e siècle est le grand siècle de la construction des gares. Elles sont souvent caractérisées par la présence d'une grosse horloge qui donne l'heure aux usagers (et permet de ne pas rater son train). Elle symbolise aussi la rapidité et la ponctualité.



LE CAVALIER AUX MILLE VISAGES

Au fil des années, la statue de Roland a changé plusieurs fois de visage et le blason sur son bouclier selon que Metz était française ou allemande.

Toi aussi, dessine le visage et le bouclier du chevalier.



LE SAIS-TU ?

Roland est le preux neveu de Charlemagne. Vers 1100, **La Chanson de Roland**, une **épopée*** littéraire, l'érige au rang de héros. Ce poème raconte l'expédition de Charlemagne et ses compagnons entre trahison, bataille et vengeance.

CHAPITEAUX CROISÉS

APPROCHE-TOI, REGARDE LES FENÊTRES À DROITE DU PORCHE.

À partir des décors des **chapiteaux*** de la gare, complète ce mot croisé sur les moyens de transports et découvre le symbole de l'Empire allemand.

A crossword puzzle grid with several words starting to be filled in. The grid is 12 columns by 10 rows. The words are: 'DR...' (row 4, columns 1-5), 'L...' (row 5, columns 4-10), 'DL...' (row 6, columns 1-6), and 'E...' (row 5, columns 6-8). There are also colored squares: yellow at (4,3), red at (5,10), green at (5,4), and a row of colored squares (green, red, yellow, pink, light blue) at the bottom right. Surrounding the grid are five images of stone carvings (chapiteaux) showing various scenes and objects, with blue arrows pointing to specific letters in the puzzle: 'D' and 'R' from the top carving, 'B' from the middle-right carving, 'L' from the middle-left carving, 'D' and 'L' from the bottom-left carving, and 'E' from the bottom-right carving. A blue pencil is also shown pointing towards the grid.

LE SAIS-TU ?

L'empereur voulait que **la gare raconte des histoires** pour divertir et instruire les Messins. Si tu regardes bien, tu retrouves beaucoup de personnages, mais aussi des véhicules de toute sorte sur **les chapiteaux*** des colonnes, ou dans les frises qui encadrent les portes. Ces décors permettent de montrer que l'Allemagne est un pays très moderne.

QUI SONT-ILS ?

Sur la façade de la gare observe bien ces deux **bas-reliefs***. Repère celui qui montre des passagers fortunés et celui qui représente des passagers moins riches, à quoi les distingues-tu ?

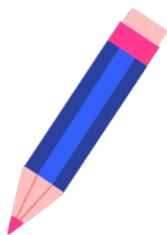


LE SAIS-TU ?

Le chien, sur une sculpture ou sur une peinture, représente la fidélité et la noblesse. La fidélité car c'est un animal qui a appris à vivre avec les humains, qui peut les aider et leur tenir compagnie. La noblesse car ce sont les plus riches personnes, les nobles, qui avaient des chiens. C'est pour ces raisons que tu le retrouves sur le bas-relief.



Chez toi, amuse-toi à colorier ces sculptures.



LE SAIS-TU ?

A l'époque de la construction de la gare, deux salles ont été créées pour **séparer les voyageurs** aux revenus différents. Les restaurants et les wagons étaient divisés entre plusieurs classes (jusqu'à 4).



EN ATTENDANT LE TRAIN

**MAINTENANT QUE TU AS VU LA FAÇADE,
ENTRE DANS LE HALL DE LA GARE**

Il y avait plusieurs manières de s'occuper en attendant l'arrivée d'un train.

Entoure les activités que tu pourrais faire si tu étais un de ces voyageurs.

1. ALLER CHEZ LE COIFFEUR



2. SE MARIER



3. LIRE



4. ALLER AU RESTAURANT



5. REGARDER LA TÉLÉVISION



LE SAIS-TU ?

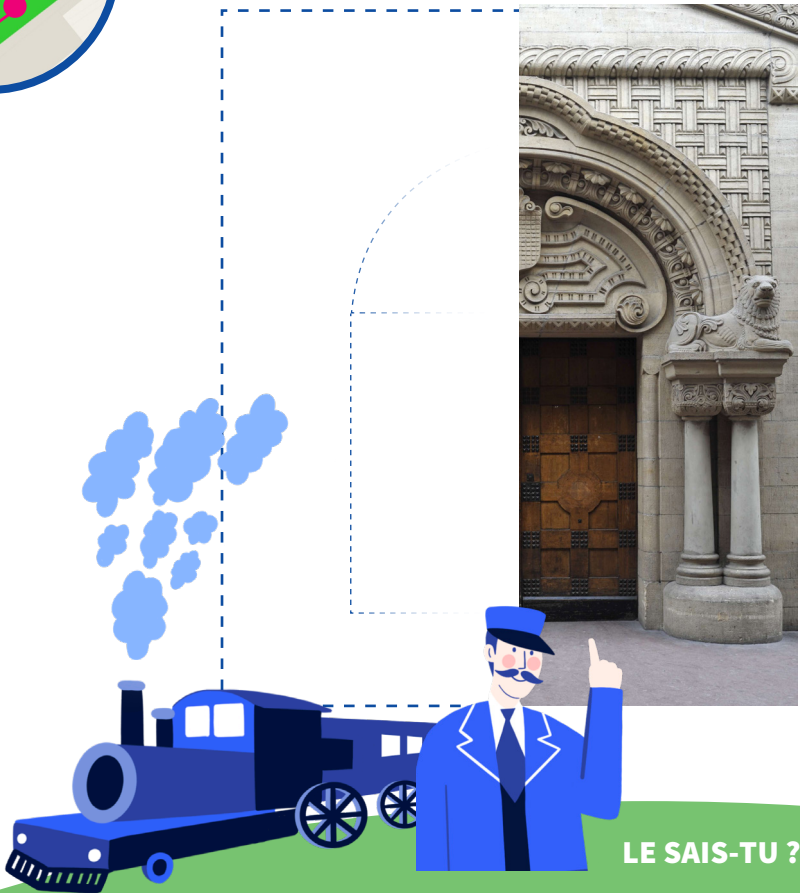
Au cœur de la gare, il y avait plusieurs types de services comme des restaurants ou des coiffeurs, et des salles d'attente. La librairie installée aujourd'hui dans le hall, remplace la salle d'attente des personnes de troisième classe. Si des femmes voyageaient seules, elles allaient dans un autre salon qui leur était réservé. Les fumeurs faisaient de même afin de pouvoir fumer sans déranger les autres voyageurs.

LE DÉCOR INACHEVÉ

EMPRUNTE L'ESCALATOR DU HALL
ET LONGE LE QUAI N°1



Observe la porte et complète son décor.



LE SAIS-TU ?

En nombre de voies, la gare de Metz était la troisième la plus importante de l'empire allemand après celles de Cologne et Leipzig. Mais en longueur, avec ses **300 mètres**, elle est en tête !

ANECDOTES DE GARE

Malgré la modernité et l'innovation qu'apporte la gare dans le paysage, les Messins « français » ne sont pas tous satisfaits. Le critique le plus connu est le lorrain Maurice Barrès.

Complète le texte suivant pour trouver à quoi il compare la gare. Utilise les mots de la liste pour t'aider :

cathédrale, clocher, épinard, Guillaume II, roman, tourte, viande.



“ Elle nous étonne par son style et par un..... qu’a dessiné, dit-on,, mais rien ne s’élance, tout est retenu, accroupi, tassé sous un couvercle d’un prodigieux vert On y salue une ambition digne d’une, et ce n’est qu’une, un immense paté de”



LE SAIS-TU ?

Au **XIX^e** siècle, avant la construction de gare, se trouvait **un port de marchandises**. Puisque le commerce fonctionnait par voie fluviale et ferroviaire, celui-ci **alimentait l'ancienne gare**, place du Roi-George. Le canal reliant le port à la Moselle passait sous la Porte serpenoise.

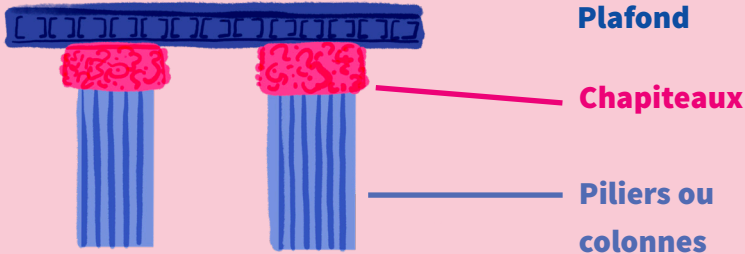
GLOSSAIRE

Bas-reliefs :

sculpture construite avec un fond. De cette manière une partie du décor est visible, à l'inverse de la sculpture en ronde-bosse derrière laquelle on peut tourner pour observer l'intégralité de l'élément.

Chapiteaux :

partie supérieure décorative ou non, d'une colonne ou d'un pilier.

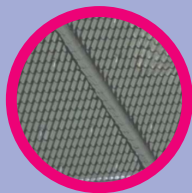


Néoroman :

style architectural qui commence dans les années 1850, qui reprend certains modèles du Moyen Âge.

Épopée : récit poétique d'aventures héroïques ou légendaires.

Tuiles vernissées
vertes



Basalte



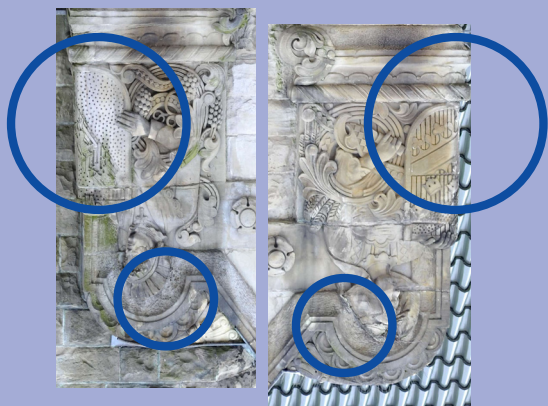
Grès de
Niderviller



PAGE 7: PIERRES ET MATÉRIAUX



PAGE 6: JEU D'OMBRES



PAGE 5: EN PASSANT PAR LA LORRAINE

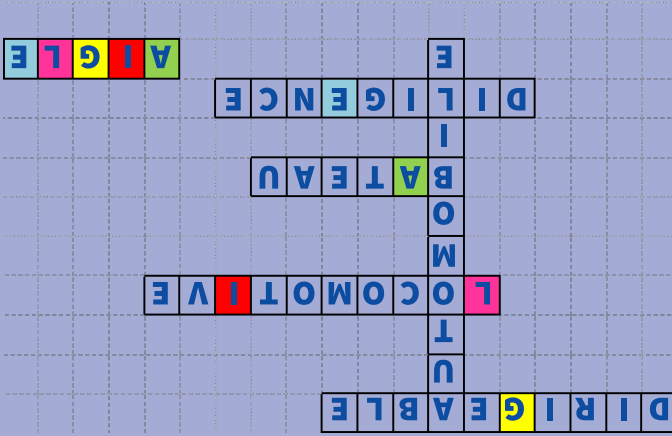
PAGE 8 : L'édifice mystère

Je suis un DONJON

PAGE 9 : À la bonne heure

1. Les cadrans mesurent 3m50
2. et les aiguilles 1m50.

PAGE 11 : Chapiteaux croisés



« Elle nous étonne par son style **roman** et par un **clocher** qu'a dessiné, dit-on, **Guillaume II**, mais rien ne s'élançe, tout est retenu, accroupi, tassé sous un couvercle d'un prodigieux vert **épinard**. On y salue une ambition digne d'une **cathédrale**, et ce n'est qu'une **tourte**, un immense pâte de **vlande**. »

PAGE 17: Anecdotes de gare



PAGE 14: En attendant le train

passagers fortunés



passagers modestes



PAGE 12-13: Qui sont-ils ?



Autrices

Élodie Conti, Mélissa Mangoni et Caroline Oppus

Illustrations

Elvine MARSH

Dans la même collection

• Les jeux de pistes

Chemin des îles

Rendez-vous sur la colline

Autour de la gare

Plongeons en Outre-Seille

Saint-Louis pas à pas

De citadelle en République

Au coeur du quartier des villas

Tout au long des fortifications

Sur les traces du Sablon

Le Palais, la tour, la porte

Du haut de Queuleu

Destination Metz-Ville

Metz au temps de l'Art déco

De la grisaille à la couleur

Aux portes de la cathédrale

• Explorateurs

La Porte des allemands

La place Saint-Louis

La place d'Armes et l'hôtel de ville

La gare

L'enceinte médiévale

La place de la Comédie

La place de la République et l'esplanade

Crédits photos

Ville de Metz

Service Patrimoine
Culturel - Ville de Metz

L.Kieffer et J.Munin -
Musée de La Cour d'Or -
Metz Métropole

Fly Pixel - Ville de Metz

Conception graphique et illustrations

Elvine MARSH

Impression Ville de Metz

METZ APPARTIENT AU RÉSEAU NATIONAL DES VILLES ET PAYS D'ART ET D'HISTOIRE

La Ville de Metz appartient au réseau national des Villes et Pays d'art et d'histoire

Le ministère de la Culture et de la Communication, direction de l'Architecture et du Patrimoine, attribuent l'appellation Villes et Pays d'art et d'histoire aux collectivités locales qui animent leur patrimoine. Ils garantissent la compétence des guidesconférenciers et des animateurs du patrimoine et la qualité de leurs actions. Des vestiges antiques à l'architecture du XXI^e siècle, les villes et pays mettent en scène le patrimoine dans sa diversité. Aujourd'hui, un réseau de 202 villes et pays vous offre son savoir-faire sur toute la France.

Le service patrimoine culturel

coordonne les initiatives de la Ville de Metz, Ville d'art et d'histoire. Il propose toute l'année des animations pour la population locale et pour les scolaires. Il se tient à votre disposition pour tout projet.

Renseignements, réservations

Ville de Metz

Service Patrimoine Culturel
1 place d'Armes
57000 Metz
Tel : 03 87 55 52 24
patrimoineculturel@mairie-metz.fr

À proximité

Bar-le-Duc, Châlons-en-Champagne, Charleville-Mézières, Langres, Lunéville, Mulhouse, Reims, Sedan, Sélestat, Strasbourg, Troyes, Pays d'Epinal, Pays de Guebwiller, Pays du Val d'Argent, bénéficient de l'appellation Villes et Pays d'art et d'histoire.

